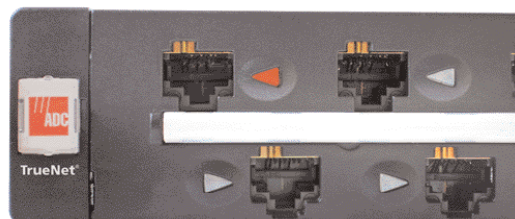


TrueNet®

Gestión Inteligente de la Capa Física

Panel de conexión PLM categoría 6 de 24 puertos



El panel de conexión categoría 6 de 24 puertos TrueNet® PLM de ADC KRONE combina nuestra tecnología de conectividad líder con la Gestión Inteligente de la Capa Física, proporcionando la mejor solución de su clase.

TrueNet® PLM ofrece un completo control y gestión de redes de empresa, end-to-end en tiempo real. Suministrado a través de integradores de sistemas totalmente formados y autorizados de ADC KRONE, el panel de conexión categoría 6 de 24 puertos TrueNet® PLM se presenta con la garantía TrueNet, ofreciéndole una total tranquilidad en la operatividad y mantenimiento.

El panel incorpora un sistema de indicación de LEDs y de etiquetado de puerto único que no existe en ningún otro producto del mercado.

Características

- Indicadores LED exclusivos
- Etiquetado de puerto claro
- Incorpora componentes totalmente conformes con la categoría 6 KM8®
- Solución integrada totalmente garantizada
- Requiere el Patchcord de fibra TrueNet® PLM especial para este propósito

Ventajas

- Facilidad de instalación por medio de un sistema de gestión de cableado patentado
- Movimientos, ampliaciones y cambios rápidos/sin fallos
- Excelente apariencia de la sala de comunicaciones
- Rendimiento de la red absolutamente asegurado y garantizado

DATOS TÉCNICOS



www.adckrone.com • Centro de soporte técnico: +32 2 712 6542 • euro.tac@adckrone.com
Línea gratuita (sólo para España): 900 983 291

Información para pedidos

Descripción	Código de catálogo
Panel de conexión UTP categoría 6 PLM, 24 puertos KM8	6527 1 728-00
Patchcord recubierto UTP categoría 6 PLM LSZH 1,0 m	5719 2 82x-04
Patchcord recubierto UTP categoría 6 PLM LSZH 1,5 m	5719 2 82x-05
Patchcord recubierto UTP categoría 6 PLM LSZH 2,0 m	5719 2 82x-07
Patchcord recubierto UTP categoría 6 PLM LSZH 2,5 m	5719 2 82x-08
Patchcord recubierto UTP categoría 6 PLM LSZH 3,0 m	5719 2 82x-10
Patchcord recubierto UTP categoría 6 PLM LSZH 3,5 m	5719 2 82x-11
Patchcord recubierto UTP categoría 6 PLM LSZH 4,0 m	5719 2 82x-13
Patchcord recubierto UTP categoría 6 PLM LSZH 4,5 m	5719 2 82x-14
Patchcord recubierto UTP categoría 6 PLM LSZH 5,0 m	5719 2 82x-15
Patchcord recubierto UTP categoría 6 PLM LSZH 5,5 m	5719 2 82x-17
Patchcord recubierto UTP categoría 6 PLM LSZH 6,0 m	5719 2 82x-20

x indica color: 1=azul, 2=rojo, 4=verde y 5=naranja

Especificaciones

Mecánicas

Montaje en bastidor del panel	1U 19" (IEC 60297)
Dimensiones del panel (mm)	44 x 483 x 120 profundidad
Ciclos de acoplamiento conector/jack	≥ 750 (IEC/EN60603-7)
Fuerza de inserción/retirada de conector/jack	≤ 20N (IEC/EN60603-7)
Peso del producto	0,9 Kg jacks incluidos

Eléctricas

Jack	Categoría 6
Resistencia del aislamiento	≥ 500 MΩ
Resistencia dieléctrica	Contacto/contacto 1,0 kV
Capacidad de carga de corriente	≥ 1 A/contacto
Resistencia típica de contacto conector/jack	≤ 20 mΩ
Terminaciones del conductor de contactos LSA-PLUS®	≥ 30
Diámetro del conductor	0,5-0,65 mm (AWG 24-22)
Diámetro del aislamiento	0,7-1,4 mm
Panel	
Voltaje de la señal	5V cc
Corriente de la señal	2 mA Máx (EN60950:2000)
Requisitos de prueba de la tecnología de conexión conformes con ISO/IEC 11801 2ª Edición, ANSI/TIA-568-B.2.1 y EN 50173-1:2002	

ENTORNO DE FUNCIONAMIENTO Y SEGURIDAD

Rango de temperatura de funcionamiento	-10° a +60° Celsius
Rango de humedad de funcionamiento	≤ 95% HR sin condensación

DATOS TÉCNICOS



Sitio web: www.adckrone.com

ADC Soluciones de Conectividad, S.A., Pol. Ind. Prado del Espino, Calle Forjadores 1, Parcela 2B, 28660 Boadilla del Monte (Madrid) • Teléfono: +34 91 632 44 11 • Fax: +34 91 633 00 55 • E-mail: info.spain@adckrone.com

Oficinas centrales de EMEA (Europa, Oriente Medio y África):

ADC GmbH, Beeskowdamm, 3-11, 14167 Berlin, Alemania • Teléfono: +49 30 8453 1818 • Fax: +49 30 8453 1703
Para obtener un listado con las direcciones de todas las oficinas de ventas de ADC KRONE en el mundo, consulte nuestra página web.

Las especificaciones aquí publicadas están actualizadas en la fecha de la publicación de este documento. Puesto que mejoramos continuamente nuestros productos, ADC KRONE se reserva el derecho de modificar las especificaciones sin que medie notificación previa. Compruebe las especificaciones de los productos en cualquier momento poniéndose en contacto con las oficinas centrales de ADC Telecommunications, Inc. en Minneapolis. ADC Telecommunications, Inc. considera a su cartera de patentes como un importante activo corporativo y las hace respetar energicamente.

Código de catálogo 101481ES Oct 05 Versión actualizada Dic 05 © 2005 ADC Soluciones de Conectividad, S.A. Todos los derechos reservados.