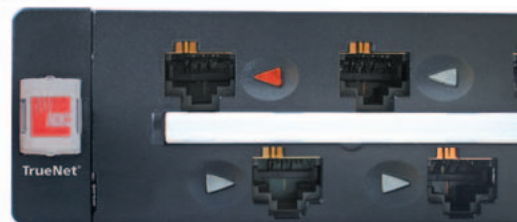


TrueNet®

Panneau de brassage 24 positions Catégorie 6 pour gestion de la couche physique (PLM)



Le panneau de brassage 24 positions Catégorie 6 TrueNet® PLM proposé par ADC KRONE offre la meilleure solution de sa catégorie, en alliant notre technologie de connectivité de pointe et la gestion intelligente de la couche physique.

TrueNet® PLM assure la gestion et le contrôle en temps réel, complet de bout en bout, des réseaux d'entreprise. Livré par les intégrateurs systèmes pleinement qualifiés et agréés d'ADC KRONE, le panneau de brassage 24 ports Catégorie 6 TrueNet® PLM est accompagné de la garantie TrueNet pour votre parfaite tranquillité d'esprit.

Le panneau intègre un ensemble unique de voyants LED et un système d'étiquetage des ports, une exclusivité indisponible pour tout autre produit du marché.

Caractéristiques

- Voyants LED uniques
- Étiquetage des ports sans ambiguïté
- Intègre la Catégorie 6 totalement compatible KM8®
- Solution intégrée avec garantie complète
- Nécessite le cordon spécifique TrueNet® PLM

Avantages

- Aisance d'installation grâce à des fonctions de gestion des câbles brevetées
- Ajouts, déplacements et changements rapides/sans erreur
- Présentation impeccable adaptée aux salles télécoms
- Performance réseau garantie pour votre tranquillité d'esprit

FICHE TECHNIQUE



www.adckrone.com • Centre d'assistance technique : +32 2 712 6542 • euro.tac@adckrone.com
Appel gratuit (France uniquement) : 0800 914032

Pour commander

Désignation	Référence catalogue
Panneau de brassage sans blindage 24 ports Catégorie 6 PLM KM8	6527 1 728-00
Cordon non blindé avec manchon Catégorie 6 PLM LSZH 1,0 m	5719 2 82x-04
Cordon non blindé avec manchon Catégorie 6 PLM LSZH 1,5 m	5719 2 82x-05
Cordon non blindé avec manchon Catégorie 6 PLM LSZH 2,0 m	5719 2 82x-07
Cordon non blindé avec manchon Catégorie 6 PLM LSZH 2,5 m	5719 2 82x-08
Cordon non blindé avec manchon Catégorie 6 PLM LSZH 3,0 m	5719 2 82x-10
Cordon non blindé avec manchon Catégorie 6 PLM LSZH 3,5 m	5719 2 82x-11
Cordon non blindé avec manchon Catégorie 6 PLM LSZH 4,0 m	5719 2 82x-13
Cordon non blindé avec manchon Catégorie 6 PLM LSZH 4,5 m	5719 2 82x-14
Cordon non blindé avec manchon Catégorie 6 PLM LSZH 5,0 m	5719 2 82x-15
Cordon non blindé avec manchon Catégorie 6 PLM LSZH 5,5 m	5719 2 82x-17
Cordon non blindé avec manchon Catégorie 6 PLM LSZH 6,0 m	5719 2 82x-20

x indique la couleur : 1=bleu, 2=rouge, 4=vert et 5=orange

Spécifications

Mécaniques

Montage en baie du panneau	1U 19" (CEI 60297)
Dimensions du panneau (mm)	44 x 483 x 120 (profondeur)
Cycles d'insertion-extraction connecteurs/fiches	≥ 750 (CEI / EN60603-7)
Force d'insertion-extraction connecteurs/fiches	≤ 20 N (CEI / EN60603-7)
Poids du produit	0,9 kg, connecteurs compris

Électriques

Connecteur	Catégorie 6
Résistance d'isolement	≥ 500 MΩ
Rigidité diélectrique	1,0 kV entre contacts
Intensité nominale admissible	≥ 1 A / contact
Résistance fiche/connecteur, typique	≤ 20 mΩ
Terminaisons des conducteurs des contacts LSA-PLUS®	≥ 30
Diamètre des conducteurs	0,5 – 0,65 mm (AWG 24-22)
Diamètre de l'isolant	0,7 – 1,4 mm

Panneau

Tension du signal	5 V c.c.
Intensité du signal	2 mA maxi (EN60950:2000)

Conditions de test de la technologie des connecteurs conforme à ISO/CEI 11801 2e édition, ANSI/TIA-568-B.2.1 et EN 50173-1:2002

ENVIRONNEMENT & SÉCURITÉ

Température de fonctionnement	de - 10 ° à + 60 °C
Humidité relative	≤ 95% HR sans condensation

FICHE TECHNIQUE



Site Web : www.adckrone.com

ADC KRONE France, 2, rue Jean Mermoz, ZI de Saint Guénault – Courcouronnes, 91002 EVRY Cedex, France
Téléphone : +33 (0)1 69 11 22 69 • Fax : +33 (0)1 60 86 90 89 • info.france@adckrone.com

Siège EMEA :

ADC GmbH, Beeskowdamm, 3-11, 14167 Berlin, Allemagne
Téléphone : +49 30 8453-1818 • Fax : +49 30 8453-1703

Retrouvez la liste complète des implantations ADC KRONE dans le monde sur notre site Web.

Les spécifications publiées sont exactes à la date de publication du présent document. Dans la mesure où nous nous efforçons d'améliorer constamment nos produits, ADC KRONE se réserve le droit de modifier les spécifications sans préavis. Vous pouvez vérifier à tout moment les spécifications de chaque produit en contactant le siège d'ADC Telecommunications, Inc., à Minneapolis. ADC Telecommunications, Inc. considère que son portefeuille de brevets est une ressource importante de l'entreprise et met tout en œuvre pour les protéger.

Référence 101481FR Oct. 05 Révisé Avril 06 © 2006 ADC KRONE France. Tous droits réservés.