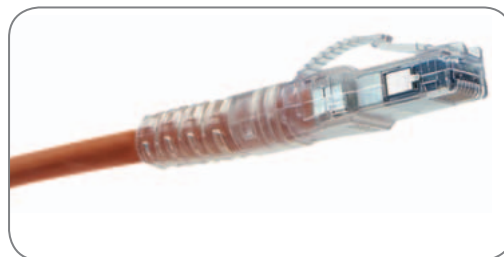


# TrueNet®

## Cordon KM8® Catégorie 6



Les cordons KM8® TrueNet® Catégorie 6 proposés par ADC KRONE allient des performances élevées avec une large gamme d'options d'installation.

Avec une adaptation d'impédance qui leur permet de s'insérer dans les systèmes de câblage structuré TrueNet, les cordons KM8 offrent des performances supérieures à toutes les spécifications de la Catégorie 6. Le manchon de protection intégré à la fiche empêche le câble de bouger au niveau de la terminaison lorsqu'il est plié : l'intégrité des circuits et des performances optimales sont ainsi garanties. Ce manchon de protection assure également le maintien du rayon de courbure sur l'ensemble du réseau.

Les cordons TrueNet KM8 sont conformes au niveau Composant à la norme Catégorie 6 et bénéficient de la certification d'un organisme indépendant. Assurer la conformité des composants constitue l'unique moyen de garantir des performances réelles. Associés aux câbles, panneaux et connecteurs TrueNet conformes Catégorie 6, ils garantissent les performances globales du réseaux data.

### Caractéristiques

- Performances supérieures aux spécifications de la Catégorie 6 jusqu'à 250 MHz
- Conducteurs multibrin, par paires câblées
- Manchon de protection souple
- Gamme de longueurs et de gaines
- Interopérabilité intégrale et compatibilité inverse
- Certification de niveau Composant par un organisme indépendant

### Principaux avantages

- Optimisation du débit, de la fiabilité et des performances sur votre réseau data
- Noyaux multibrins pour une souplesse accrue du câble
- Maintien du rayon de courbure grâce au manchon, maximisant les performances
- Certification par un organisme indépendant, garante de votre parfaite tranquillité d'esprit et de la qualité
- Garantie de 20 ans

FICHE TECHNIQUE



[www.adckrone.com](http://www.adckrone.com) • Centre d'assistance technique : +32 2 712 6542 • [euro.tac@adckrone.com](mailto:euro.tac@adckrone.com)

Appel gratuit (France uniquement) : 0800 914032

## Pour commander

Désignation	Référence catalogue
Cordon Catégorie 6 KM8 RJ45 LSZH UTP bleu	6830 2 821-xx
Cordon Catégorie 6 KM8 RJ45 LSZH UTP rouge	6830 2 822-xx
Cordon Catégorie 6 KM8 RJ45 LSZH UTP jaune	6830 2 823-xx
Cordon Catégorie 6 KM8 RJ45 LSZH UTP vert	6830 2 824-xx
Cordon Catégorie 6 KM8 RJ45 LSZH UTP orange	6830 2 825-xx
Cordon Catégorie 6 KM8 RJ45 LSZH UTP gris	6830 2 827-xx
Cordon Catégorie 6 KM8 RJ45 LSZH STP bleu	6830 2 861-xx
Cordon Catégorie 6 KM8 RJ45 LSZH STP rouge	6830 2 862-xx
Cordon Catégorie 6 KM8 RJ45 LSZH STP jaune	6830 2 863-xx
Cordon Catégorie 6 KM8 RJ45 LSZH STP vert	6830 2 864-xx
Cordon Catégorie 6 KM8 RJ45 LSZH STP orange	6830 2 865-xx
Cordon Catégorie 6 KM8 RJ45 LSZH STP gris	6830 2 867-xx
Cordon Catégorie 6 KM8 RJ45 LSZH STP noir	6830 2 868-xx

Remplacer xx par :

04 pour 1,0 m

07 pour 2,0 m

10 pour 3,0 m

15 pour 5,0 m

D'autres variantes de câbles sont disponibles sur demande.

Veillez contacter le Service Clientèle d'ADC KRONE.

### Fiche technique

Température de fonctionnement :	de -10 à 60 °C
Interface de fiche RJ45 conforme :	CEI série 60603-7 (= 750 cycles mécaniques)
Performance et fiabilité de la transmission :	TIA-568-B.2-1 & -6 ISO/CEI 11801:2002 Catégorie 6 EN 50173-1:2002 Catégorie 6 CEI/EN 61935-2
Conducteur :	UTP : 24 (7x32) Cuivre étamé multibrin AWG S-STP / S-FTP : AWG26
Gaine :	LSZH (EN 60754-18-2)
Diamètre extérieur nominal :	UTP 5,3 mm ± 0,13 mm S-STP / S-FTP 6,0 mm ± 0,13 mm
Norme de sécurité :	Conforme CEI/EN 60950 LVD
Résistance au feu :	UTP / S-STP / S-FTP : CEI 60332-1 S-STP / S-FTP : CEI 60332-1

Conditions de test de la technologie des connecteurs selon ISO/CEI 11801 2e édition, ANSI/TIA/EIA-568-B.2-1 et EN 50173:2002.

Chaque connecteur physique est testé individuellement et au sein de la chaîne de fabrication, afin de garantir que les paramètres critiques de puissance résultante, ACR, NEXT, ELFEXT et pertes en retour dépassent les impératifs énoncés par les normes internationales.

Du fait du nombre infini de combinaisons de connexions et de liaisons permanentes, il est indispensable, pour garantir la performance des systèmes Catégorie 6, de s'intéresser principalement au niveau Composant. Les certificats des tests effectués par un organisme indépendant sur le niveau connexion, Liaison permanente et Composant sont disponibles pour tous les produits TrueNet Catégorie 6 proposés par ADC KRONE.

## FICHE TECHNIQUE



#### Site Web : [www.adckrone.com](http://www.adckrone.com)

ADC KRONE France, 2, rue Jean Mermoz, ZI de Saint Guénault - Courcouronnes, 91002 EVRY Cedex, France

• Téléphone : +33 (0)1 69 11 22 69 • Fax : +33 (0)1 60 86 90 89 • [info.france@adckrone.com](mailto:info.france@adckrone.com)

#### Siège EMEA :

ADC GmbH, Beeskowdamm, 3-11, 14167 Berlin, Allemagne • Téléphone : +49 30 8453-1818

• Fax : +49 30 8453-1703. Retrouvez la liste complète des implantations ADC KRONE dans le monde sur notre site Web.

Les spécifications publiées sont exactes à la date de publication du présent document. Dans la mesure où nous nous efforçons d'améliorer constamment nos produits, ADC KRONE se réserve le droit de modifier les spécifications sans préavis. Vous pouvez vérifier à tout moment les spécifications de chaque produit en contactant le siège d'ADC Telecommunications, Inc., à Minneapolis. ADC Telecommunications, Inc. considère que son portefeuille de brevets est une ressource importante de l'entreprise et met tout en œuvre pour le protéger.

Référence 101714FR avr. 06 Original © 2006 ADC KRONE France. Tous droits réservés.