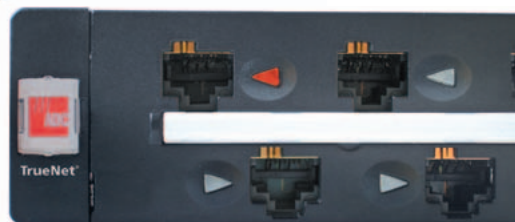
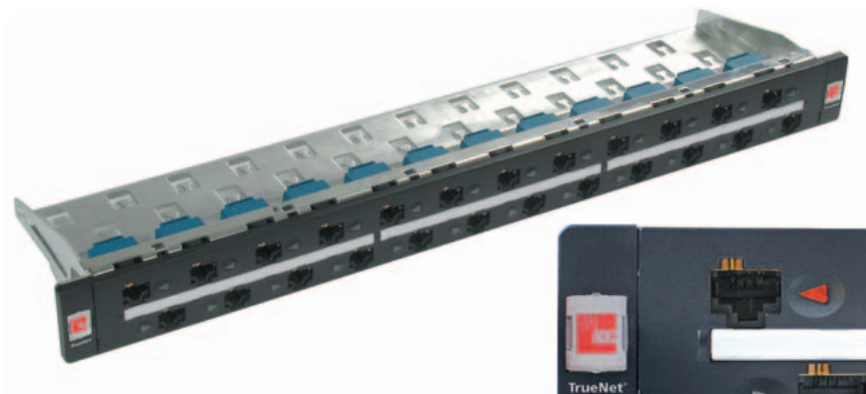


# TrueNet®

Permutatore a 24 porte di categoria 6 per la gestione del livello fisico



Il permutatore a 24 porte di categoria 6 per la gestione del livello fisico TrueNet® PLM di ADC KRONE associa la nostra tecnologia di connettività avanzata alla gestione intelligente del livello fisico, offrendo la migliore soluzione di settore.

Il sistema TrueNet® PLM garantisce la gestione e il controllo end-to-end in tempo reale delle reti aziendali. Installato dagli integratori di sistema ADC KRONE, rigorosamente addestrati e autorizzati, il permutatore a 24 porte di categoria 6 TrueNet® PLM è accompagnato dalla garanzia TrueNet, che assicura al cliente la massima tranquillità.

Il permutatore è inoltre dotato di un esclusivo sistema di indicatori LED ed etichettatura delle porte unico sul mercato.

## Caratteristiche

- Esclusivi indicatori LED
- Chiara etichettatura delle porte
- Totalmente conforme alla categoria 6 KM8®
- Soluzione integrata garantita al 100%
- Richiede patch cord speciali per TrueNet® PLM

## Vantaggi

- Facilità di installazione grazie al sistema brevettato di gestione dei cavi
- Aggiunte, spostamenti e modifiche rapide e senza malfunzionamenti
- Aspetto esteriore "standard" per installazione rack
- Prestazioni di rete garantite

DATI TECNICI



www.adckrone.com • Centro assistenza tecnica: +32 2 712 6542 • euro.tac@adckrone.com  
Numero verde (solo per l'Italia): 800 782374

## Codici di ordinazione

Descrizione	Numero di catalogo
Permutatore UTP PLM, categoria 6, 24 porte KM8	6527 1 728-00
Patch cord UTP rivestita per PLM categoria 6 LSZH, 1,0 m	5719 2 82x-04
Patch cord UTP rivestita per PLM categoria 6 LSZH, 1,5 m	5719 2 82x-05
Patch cord UTP rivestita per PLM categoria 6 LSZH, 2,0 m	5719 2 82x-07
Patch cord UTP rivestita per PLM categoria 6 LSZH, 2,5 m	5719 2 82x-08
Patch cord UTP rivestita per PLM categoria 6 LSZH, 3,0 m	5719 2 82x-10
Patch cord UTP rivestita per PLM categoria 6 LSZH, 3,5 m	5719 2 82x-11
Patch cord UTP rivestita per PLM categoria 6 LSZH, 4,0 m	5719 2 82x-13
Patch cord UTP rivestita per PLM categoria 6 LSZH, 4,5 m	5719 2 82x-14
Patch cord UTP rivestita per PLM categoria 6 LSZH, 5,0 m	5719 2 82x-15
Patch cord UTP rivestita per PLM categoria 6 LSZH, 5,5 m	5719 2 82x-17
Patch cord UTP rivestita per PLM categoria 6 LSZH, 6,0 m	5719 2 82x-20

x indica il colore: 1=blu, 2=rosso, 4=verde e 5=arancione

### Specifiche tecniche

#### Specifiche meccaniche

Montaggio in rack	1U 19" (IEC 60297)
Dimensioni pannello (mm)	44 x 483 x 120 profondità
Cicli di accoppiamento plug/presa	≥ 750 (IEC / EN60603-7)
Forza di inserzione/estrazione plug/presa	≤ 20 N (IEC / EN60603-7)
Peso del prodotto	0,9 kg incluse le prese

#### Specifiche elettriche

Presa	Categoria 6
Resistenza di isolamento	≥ 500 MΩ
Rigidità dielettrica	Tra i contatti 1,0 kV
Capacità di corrente	≥ 1A per contatto
Resistenza tipica plug/presa	≤ 20 mΩ
Terminazioni dei contatti LSA-PLUS®	≥ 30
Diametro del conduttore	0,5-0,65 mm (AWG 24-22)
Diametro dell'isolamento	0,7-1,4 mm

#### Specifiche del pannello

Tensione di segnale	5V cc
Corrente di segnale	max 2 mA (EN60950:2000)

Requisiti di collaudo per il sistema di connessione secondo ISO/IEC 11801 seconda edizione, ANSI/TIA-568-B.2.1 ed EN 50173-1:2002

#### AMBIENTE E SICUREZZA

Temperatura di esercizio	da -10° a +60° C
Umidità di esercizio	≤ 95% U.R. senza condensa

DATI TECNICI



#### Sito web: [www.adckrone.com](http://www.adckrone.com)

ADC KRONE Italia s.r.l. Sede legale e amministrativa, Via Padre G.A. Filippini, 119, 00144 Roma  
Telefono: +39 (06) 52.20.12.60 • Fax: +39 (06) 52.20.12.59 • E-mail: [roma@adckrone.com](mailto:roma@adckrone.com)

#### Sede centrale EMEA:

ADC GmbH, Beeskowdamm, 3-11, 14167 Berlino, Germania • Telefono: +49 30 8453 1818 • Fax: +49 30 8453 1703  
Per un elenco di tutti gli uffici vendite di ADC KRONE nel mondo, consultate il nostro sito web.

Le specifiche qui pubblicate sono aggiornate alla data di pubblicazione di questo documento. Poiché miglioriamo continuamente i nostri prodotti, ADC KRONE si riserva il diritto di modificare le specifiche senza preavviso. Potete controllare le specifiche in qualsiasi momento contattando la sede centrale di ADC Telecommunications, Inc. a Minneapolis. ADC Telecommunications, Inc. considera il proprio portafoglio brevetti un importante patrimonio aziendale e si impegna ai massimi livelli affinché i brevetti vengano rispettati.

Numero di serie 101481IT ott. 05 Versione aggiornata dic. 05 © 2005 ADC KRONE Italia s.r.l. Tutti i diritti riservati.