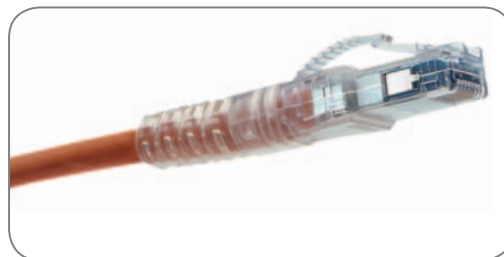


TrueNet®

Patch cord KM8® Categoria 6



Le patch cord KM8® Categoria 6 TrueNet® di ADC KRONE offrono grande flessibilità e prestazioni elevate.

Adattate in impedenza per l'applicazione nei sistemi di cablaggio strutturato TrueNet, le patch cord KM8 garantiscono prestazioni superiori allo standard categoria 6. Il plug è dotato di una guaina di protezione che evita il movimento del cavo nel punto di terminazione quando viene piegato, salvaguardando così l'integrità del circuito e garantendo le massime prestazioni. La guaina di protezione assicura inoltre il mantenimento del giusto raggio di curvatura lungo tutta la rete.

Le patch cord KM8 TrueNet sono conformi allo standard categoria 6 e sono corredate anche di certificazione di terze parti. La conformità dei componenti è l'unico modo per garantire le prestazioni nominali. Se usati insieme, i cavi, i pannelli di permutazione e le prese categoria 6 assicurano le migliori prestazioni di tutta l'infrastruttura di rete.

Caratteristiche

- Prestazioni superiori allo standard categoria 6 fino a 250 MHz
- Conduttori in rame intrecciati in coppie di cavi
- Guaina di protezione flessibile
- Disponibili in diverse colorazioni e diverse lunghezze
- Totalmente compatibili ed interoperabili con altri dispositivi anche di categoria precedente
- Componenti certificati da terze parti

Vantaggi principali

- Massima capacità, affidabilità ed alte prestazioni nella vostra rete IT
- Flessibilità superiore dei cavi grazie ai nuclei intrecciati
- La guaina mantiene il giusto raggio di curvatura per assicurare le massime prestazioni
- Certificazione di terze parti per la massima affidabilità unitamente al già elevato livello di garanzia
- 20 anni di garanzia (se inserite in un Cablaggio Strutturato certificato ADC Krone)

DATI TECNICI



www.adckrone.com • Centro assistenza tecnica: +32 2 712 6542 • euro.tac@adckrone.com
Numero verde (solo per l'Italia): 800 782 374

Informazioni per gli ordini

Descrizione	Numero di catalogo
Patch cord, KM8 categoria 6 RJ45 LSZH UTP blu	6830 2 821-xx
Patch cord, KM8 categoria 6 RJ45 LSZH UTP rosso	6830 2 822-xx
Patch cord, KM8 categoria 6 RJ45 LSZH UTP giallo	6830 2 823-xx
Patch cord, KM8 categoria 6 RJ45 LSZH UTP verde	6830 2 824-xx
Patch cord, KM8 categoria 6 RJ45 LSZH UTP arancione	6830 2 825-xx
Patch cord, KM8 categoria 6 RJ45 LSZH UTP grigio	6830 2 827-xx
Patch cord, KM8 categoria 6 RJ45 LSZH STP blu	6830 2 861-xx
Patch cord, KM8 categoria 6 RJ45 LSZH STP rosso	6830 2 862-xx
Patch cord, KM8 categoria 6 RJ45 LSZH STP giallo	6830 2 863-xx
Patch cord, KM8 categoria 6 RJ45 LSZH STP verde	6830 2 864-xx
Patch cord, KM8 categoria 6 RJ45 LSZH STP arancione	6830 2 865-xx
Patch cord, KM8 categoria 6 RJ45 LSZH STP grigio	6830 2 867-xx
Patch cord, KM8 categoria 6 RJ45 LSZH STP nero	6830 2 868-xx

Sostituire xx con:

04 per 1,0 m

07 per 2,0 m

10 per 3,0 m

15 per 5,0 m

Su richiesta sono disponibili varianti di cavi alternative.

Per ulteriori informazioni, contattare il Servizio clienti ADC KRONE al numero: 800 782 374

Dati tecnici

Temperatura di esercizio:	da -10 a +60°C
Interfaccia RJ45 conforme a:	Serie IEC 60603-7 (=750 operazioni meccaniche)
Prestazioni e affidabilità della trasmissione:	TIA-568-B.2-1 e -6 ISO/IEC 11801:2002 categoria 6 EN 50173-1:2002 categoria 6 IEC/EN 61935-2
Conduttore:	UTP: AWG 24 (7 x 32) in rame stagnato intrecciato S-STP / S-FTP: AWG 26
Rivestimento:	LSZH (EN 60754-18-2)
Diametro nominale esterno:	UTP 5,3 mm ± 0,13 mm S-STP / S-FTP 6,0 mm ± 0,13 mm
Classe di sicurezza:	IEC/EN 60950 conforme LVD
Classe di infiammabilità:	UTP / S-STP / S-FTP: IEC 60332-1 S-STP / S-FTP: IEC 60332-1

Requisiti di collaudo della tecnologia di connessione conformi alle norme ISO/IEC 11801 Seconda Edizione, ANSI/TIA/EIA-568-B.2-1 e EN 50173:2002.

Tutto l'hardware di connessione viene collaudato singolarmente e come parte di un canale per assicurarsi che i valori di somma delle potenze, ACR, NEXT, ELFEXT e attenuazione della riflessione siano superiori ai requisiti specificati nelle norme internazionali.

Essendoci infinite possibili combinazioni di canali e collegamenti permanenti, bisogna concentrarsi sui singoli componenti per poter garantire prestazioni di sistema da categoria 6. Per questo motivo sono disponibili per tutti i prodotti categoria 6 ADC KRONE delle certificazioni di collaudo di terze parti a livello di canale, collegamento permanente e componente.

DATI TECNICI



Sito web: www.adckrone.com

ADC KRONE Italia s.r.l. Sede legale ed amministrativa, Via Padre G.A. Filippini, 119, 00144 Roma
Telefono: +39 (06) 52.20.12.60 • Fax: +39 (06) 52.20.12.59 • E-mail: roma@adckrone.com

Sede centrale EMEA:

ADC GmbH, Beeskowdamm, 3-11, 14167 Berlino, Germania • Telefono: +49 30 8453 1818
• Fax: +49 30 8453 1703. Per un elenco di tutti gli uffici vendite di ADC KRONE nel mondo, consultate il nostro sito web.

Le specifiche qui pubblicate sono aggiornate alla data di pubblicazione di questo documento. Poiché miglioriamo continuamente i nostri prodotti, ADC KRONE si riserva il diritto di modificare le specifiche senza preavviso. Potete controllare le specifiche in qualsiasi momento contattando la sede centrale di ADC Telecommunications, Inc. a Minneapolis. ADC Telecommunications, Inc. considera il proprio portafoglio brevetti un importante patrimonio aziendale e si impegna ai massimi livelli affinché i brevetti vengano rispettati.

Numero di serie 101714IT apr. 06 Originale © 2006 ADC KRONE Italia s.r.l. Tutti i diritti riservati.